

SPECIÁLNÍ NÁTĚRY

ETERNAL[®]

vodou ředitelné barvy





Proč speciální nátěry?

U většiny staveb dochází postupem času ke vzniku menších či větších defektů, a to nejen estetických, ale i funkčních. Příčin může být několik. Od chyb v projektech a realizacích, použití nevhodných materiálů a postupů, přes vlivy povětrnosti až k poruchám způsobeným lidskou činností.

Každý z nás se jistě setkal s růstem plísní a jiných nežádoucích mikroorganismů v koutech místností a oken. Určitě jsme také narazili na vlhké a chladné stěny nebo nevhledné skvrny po nikotinu či vytopení. Na fasádách domů nás zase zarazily tmavé skvrny způsobené růstem různých druhů řas a plísní nebo dokonce defekty ve formě trhlinek.

Na tyto a celou řadu dalších poruch má tradiční český výrobce nátěrových hmot a stavebních materiálů společnost **AUSTIS a.s.** ve svém portfoliu řadu speciálních výrobků, se kterými se můžete podrobněji seznámit v následujícím textu.

ETERNAL[®]

odstraňovač plísní

pro konzervaci stavebních materiálů
proti působení plísní, hub, řas a bakterií
v interiéru a exteriéru



Jak odstranit biotické napadení?

Z míst zasažených plísněmi, houbami nebo řasami je třeba toto biotické napadení nejprve mechanicky odstranit. To se provádí za vlhka oškrábáním nebo umytím houbou, aby se spory nešířily do okolí. Následuje aplikace likvidačního prostředku. Ty nejběžnější a nejlevnější na bázi chlornanu sodného sice přinášejí okamžitý estetický efekt (vybělení), ale z dlouhodobého hlediska situaci jen zhorší (dochází k zasolení podkladu). Z tohoto důvodu je daleko vhodnější použít ty bez obsahu chloru, které likvidují houby a plísně spolehlivě a dlouhodobě.

Potřebujete odstranit houby, plísně nebo řasy z napadeného venkovního zdiva?

Potřebujete se zbavit plísní na stěnách v interiéru?

Nechcete povrch dále zasolovat a zvyšovat jeho nasákovavost?

Řešením je použití biocidního přípravku
ETERNAL odstraňovač plísní.

ETERNAL odstraňovač plísní je širokospektrální, vysoce účinný, bezchlórový biocidní prostředek určený k likvidaci biotického napadení zdiva, střešních krytin, dřeva a jiných stavebních povrchů plísněmi, houbami, bakteriemi, mechy a lišejníky s dlouhodobým

účinkem. Je určen k sanaci ploch v interiéru i exteriéru. Čas potřebný pro fungicidní účinek je minimálně 1 hodina, účinek proti řasám se dostavuje po třech dnech.

Příprava podkladu a zpracování:

Plísně, řasy a další mikroorganismy se nesmí odstraňovat za sucha! Došlo by k uvolnění spor, které obsahují jedovaté toxiny, a po jejich vdechnutí by mohlo dojít ke vzniku alergií, případně i k horším zdravotním problémům.

Proto je nutné tyto vnější projevy biotického napadení odstraňovat mechanicky za mokra, a to špachtlí, škrabkou, houbičkou nebo nebo nejlépe pomocí vysokotlakého zařízení. Očištěný podklad se nechá před dalšími kroky dobře proschnout.

ETERNAL odstraňovač plísní se nanáší nejlépe štětcem nebo válečkem, pro lokální aplikaci lze použít i rozprašovač, na vyschlý napadený povrch, který byl předem zbaven největších nánosů napadení. Napadený podklad je třeba přípravkem co nejlépe prosytit, aby účinné látky pronikly co nejhlouběji do podkladu a zasáhly tak podhoubí hub a plísní. Značně savým a členitým povrchům je třeba věnovat zvýšenou pozornost. Ošetřený podklad doporučujeme po zaschnutí přípravku co nejdříve opatřit nátěrem odolávajícím plísním, houbám a řasám, např. přípravkem **ETERNAL protiplísňová hloubková penetrace**, interiérovými barvami **ETERNAL IN steril**, **ETERNAL IN silver**, nebo speciální silikonovou fasádní barvou **SANATHERM B silikon PREVENISIL**, aby se zabránilo novému napadení stěn, resp. fasády, zárodky biotických škůdců z okolí.

Používejte biocidy bezpečným způsobem. Před použitím si vždy přečtěte označení a informace o přípravku.

Spotřeba: 0,10–0,20 kg/m² podle savosti a struktury podkladu

Odstín: bezbarvý transparentní

Balení: 0,5 kg plastová láhev s rozprašovačem,
5 kg plastový kanystř



ETERNAL[®]

protiplísňová hloubková
penetrace

pro omezení tvorby plísní, hloubkové
zpevnění savých podkladů



Jak sjednotit nasákovost podkladu?

Plísně v interiéru i exteriéru nejsou jen estetickým problémem, ale především zdravotním rizikem, které může negativně ovlivnit kvalitu vnitřního prostředí a zdraví obyvatel. Vznikají především v místech se zvýšenou vlhkostí, nedostatečným větráním nebo špatnou tepelnou izolací. Účinná prevence a eliminace plísní proto vyžaduje nejen odstranění viditelných projevů, ale i zásah do hloubky postiženého podkladu, kde jsou eliminovány zárodky plísní a zároveň je vytvořena ochranná bariéra proti jejich opětovnému vzniku.

Hledáte penetraci s hlubokým průnikem do podkladu s protiplísňovou účinností?

Chcete podpořit účinnost následných protiplísňových nátěrových systémů?

Potřebujete dobře ukotvit nátěrový systém k savým podkladům?

Chcete zpevnit podklad?

Potřebujete sjednotit nasákovost podkladu?

K řešení těchto problémů je určen speciální přípravek **ETERNAL protiplísňová hloubková penetrace**.

ETERNAL protiplísňová hloubková penetrace je speciální vodou ředitelný nano penetrační prostředek určený k prevenci vzniku plísní na různých savých podkladech, jako jsou omítky, beton, sádrokarton, vláknocementové desky či zdivo. Lze jej použít i na dřevěné podklady a neglazovanou keramiku. Díky svému složení proniká hluboko do materiálu, kde zpevňuje povrch, zvyšuje přilnavost následných vrstev zejména nátěrů, tmelů, lepidel, omítkovin a sítěkových hmot, a dlouhodobě brání růstu mikroorganismů. Při správné aplikaci zachovává přirozený průchod vodních par zdímem.

Použití je ideální v interiéru i exteriéru, především v prostorech se zvýšenou vlhkostí, jako jsou koupelny, sklepy, fasády nebo omítky vystavené nepříznivým podmínkám. Pronikáním do hloubky materiálu vytváří tento penetrační nátěr pevný sjednocený podklad pro následné vrstvy, čímž prodlužuje jejich životnost a zajišťuje lepší ochranu povrchu.

ETERNAL protiplísňová hloubková penetrace se nanáší na suchý, čistý, odmaštěný podklad zbavený všech zbytků starých nepřilnavých nátěrů při teplotě okolí i podkladu v rozmezí 5–30 °C. **ETERNAL protiplísňová hloubková penetrace** se nanáší štětkem nebo malířskou štětkou (případně polyesterovým válečkem s délkou vlasu 12–18 mm). Aplikuje se o obvykle v 1 vrstvě (v případě, že podklad po zaschnutí penetrace není dokonale zpevněn, nátěr opakujte v intervalu cca 4 hodin). Penetrace se musí do podkladu vsáknout a nesmí zanechávat na povrchu lesklý film (doporučujeme provést praktickou zkoušku na vybrané malé ploše). Další hmoty je možné aplikovat až po zaschnutí penetrace, tj. cca po 4–6 hodinách. Použité nářadí a zařízení je nutné ihned po ukončení práce umýt vodou. Čas potřebný pro biocidní účinek je 4 hodiny od posledního nánosu. Další podrobnosti jsou uvedeny v technickém listu výrobku.

Použijte biocidy bezpečným způsobem. Před použitím si vždy přečtěte označení a informace o přípravku.

Spotřeba:

0,10–0,20 kg/m²

Odstín:

žlutý transparentní

Balení:

1 kg a 5 kg plastové obaly



ETERNAL[®]

rop-izol

zabrání kontaminaci



Jak ochránit podlahu?

Beton patří mezi nejpoužívanější stavební materiály díky své pevnosti, trvanlivosti a široké dostupnosti. Přestože má řadu výhod, jeho povrch je náchylný k opotřebení, zejména v prostředí, kde je vystaven mechanickému zatížení, chemickému působení a vlhkosti. Aby bylo možné zachovat jeho dlouhodobou funkčnost a estetiku, je nezbytné aplikovat vhodné ochranné povrchové úpravy.

Hledáte nátěr pro podlahu v garáži, dílně či skladu?

Potřebujete nátěr odolávající chemickým rozmrazovacím látkám?

Požadujete dočasnou odolnost ropným produktům a některým chemikáliím?

Potřebujete izolační nátěr záchytných jímek?

Hledáte vhodný nátěr k protikorozní a protikarbonatační ochraně betonu?

K řešení těchto problémů je určena speciální vrchní barva **ETERNAL rop-izol**.

ETERNAL rop-izol je vodou ředitelná otěruvzdorná barva pro ochranu betonu a betonových podlah s izolačními vlastnostmi, dočasně odolávající ropným produktům. Vyznačuje se rychlým zasycháním, výbornou adhezí k betonovým povrchům, výbornou odolností povětrnostním vlivům, chemickým rozmrazovacím látkám, dočasnou odolností ropným produktům a některým chemikáliím. **ETERNAL rop-izol** je nátěrová hmota určená k vnitřním

a venkovním nátěrům betonových podkladů, cementové mazaniny, příp. vápenocementových omítek. Slouží jako izolační nátěr záchytných jímek nebo betonových podlah pro zamezení úniku ropných produktů do podloží a k nátěrům ploch s nebezpečím kontaminace okolí ropnými produkty a krátkodobě i některými chemikáliemi. Nátěr odolává působení zředěných kyselin a zásad (do max. koncentrace 10 hm. %), petroleje, motorové nafty, topného oleje, mazacích olejů, lakového benzinu, rostlinných a živočišných tuků, čisticích prostředků apod. Nátěr není určen k izolaci proti trvalému působení uvedených chemikálií a ropných produktů, odolává spolehlivě dočasnému zatížení, tj. cca 21 dnů. Nátěr je vhodný pro povrchovou úpravu betonových podlah garáží, dílen, skladů. Odolává spolehlivě běžnému zatížení, není však vhodný pro povrchovou úpravu podlah zatížených posouváním břemen. Nátěr umožňuje dobré překrytí trhlinek betonu do šířky 0,3 mm. Vzhledem k vysokému difuznímu odporu pro CO₂ a SO₂ je vhodný pro ochranné protikorozní a protikarbonatační nátěry betonu.

ETERNAL rop-izol se nanáší širokým štětcem, malířskou štětkou nebo válečkem na připravený penetrovaný podklad. Pro vnitřní povrchy postačují 2 nátěry, pro venkovní plochy a záchytné nádrže jsou nutné 3 nátěry, přitom musí být dodržena doporučená množství nátěrové hmoty. Časový odstup mezi jednotlivými nátěry je min. 5 hodin v závislosti na teplotě a vlhkosti okolí. Další podrobnosti jsou uvedeny v technickém listu výrobku.

Spotřeba:

betonové podlahy vnitřní: 0,4–0,5 kg/m² (2 vrstvy)
betonové podlahy venkovní: 0,5–0,8 kg/m² (3 vrstvy)
záchytné jímký: 1,0–1,2 kg/m² (3 vrstvy)

Odstín:

světle šedý

Balení:

10 kg plastové obaly



pro použití v interiéru



ETERNAL[®]

IN stop

100% překrytí všech skvrn



Jak na skvrny?

Stejně jako plísně, tak i skvrny prostupující z podkladu nás mohou pěkně potrápít. Možná znáte ten pocit bezmoci, kdy skvrna znovu a znovu vystupuje z nové malby, ale třeba i z nátěrů na dřevě. Nic nepomáhá. A když už se zdá, že jste ji konečně překryli, po čase se stejně objeví. Takové skvrny jsou většinou tvořeny zbarvujícími látkami dobře rozpustnými ve vodě. Při každém nátěru pak voda tyto látky opět rozpustí a při zasychání (odpařování vody) je s sebou „vytahuje“ na povrch.

Trápí Vás skvrny od nikotinu prostupující malbou v zakouřených místnostech?

Žlutne Vám nátěr po skvrnách vystupujících ze dřeva a dřevotřískových desek?

Potřebujete zamezit pronikání skvrn po starých válečkových malbách?

Chcete se zbavit rezavých či jinak zbarvených skvrn po zatečení?

Řešením je použití interiérové izolační disperzní barvy **ETERNAL IN stop**.

Izolační barva **ETERNAL IN stop** v sobě skvrnu zaizoluje a zabrání jejímu dalšímu pronikání do vrchní malby nebo disperzních nátěrů dřeva, dřevotřískových desek či sádkartonů. Slouží velmi dobře proti skvrnám po starých válečkových malbách, skvrnám po zatečení, izoluje nikotinové skvrny v silně zakouřených místnostech a poradí si i se skvrnami po požáru.

Izolační schopnost barvy **ETERNAL IN stop** spočívá v tom, že nátěr je po úplném vyschnutí dokonale nepropustný pro vodu. Vrstva

ETERNAL IN stop do sebe nejprve natáhne zbarvující látky z podkladu a díky speciální akrylátové disperzi je dokonale uzavře v sobě.

Je třeba upozornit, že **ETERNAL IN stop** neslouží jako finální krycí nátěr. Konečnou úpravu je nezbytné vždy provést vrchním malířským nátěrem. U interiérových stěn doporučujeme **ETERNAL IN**, **ETERNAL IN plus**, **ETERNAL IN silver** nebo **ETERNAL IN steril**, k zamezení průniku skvrn z fasád pak **ETERNAL elast**, **SANATHERM B akrylát**, **SANATHERM B silikon** nebo **SANATHERM B silikon Prevensil**. V případě skvrn z dřevěných podkladů jsou velmi vhodné kryvé emaily **ETERNAL mat akrylátový**, **ETERNAL mat Revital**, **ETERNAL pololesk akrylátový** nebo **ETERNAL lesk akrylátový**.

Příprava podkladu a zpracování:

Podklad musí být soudržný, zbavený volných částic a plísni, odmaštěný a suchý. V případě výmalby na tzv. neúnosné nátěry (nedisperzní hlinkové malířské nátěry) je nutné tyto před aplikací barvy **ETERNAL IN stop** důkladně odstranit. Jinak dojde k rozmočení podkladu a odlupování nově nanášené barvy i s rozmočeným podkladem.

ETERNAL IN stop se nanáší na stěnu malířskou štětkou, širokým štětcem nebo válečkem optimálně ve dvou vrstvách. Nenechte se znervózňovat tím, že do první vrstvy nátěru skvrna pronikla a je v ní patrná. Po úplném proschnutí prvního nátěru (cca 6–8 hodin) dosáhnete druhou vrstvou dokonalého účinku. Přetřením neproschlého nátěru byste totiž zcela eliminovali izolační efekt. Také druhý finální izolační nátěr je nutné nechat dobře proschnout (ideálně 24 hodin). Jen tak v sobě zaizoluje zbarvující látky a nepustí je znovu na povrch. Zde se trpělivost rozhodně vyplatí. **ETERNAL IN stop** se může před použitím zředit 5–10 hm. % vody a musí se dokonale promíchat.

Spotřeba: 0,20–0,30 kg/m² (2 vrstvy dle savosti podkladu)

Odstín: bílý

Balení: 1 kg, 5 kg plastové obaly



ETERNAL[®]

IN Thermo

...a teplo Vám neuteče



Jak zabránit úniku tepla?

Úniky tepla skrz obvodové zdi stojí obyvatele nemalé finanční prostředky. Dochází k nim zejména u starší bytové, nezateplené zástavby, ale i u moderních budov, například v oblasti střešních oken. Chladné stěny mohou být navíc příčinou dalšího problému, kterým je kondenzace vlhkosti a následná tvorba plísní. Existuje přitom poměrně levné a účinné řešení, kterým se dá těmto nežádoucím jevům zabránit.

Máte vysoké náklady na topení?

Vlhnou Vám zdi?

Pozorujete na stěnách tvorbu plísní?

Cítíte ze stěn nepříjemný chlad?

Potřebujete se zbavit tepelných mostů?

Od těchto problémů vám pomůže výrobek **ETERNAL IN Thermo**.

ETERNAL IN Thermo je nátěrová hmota, která je naplněna speciálním tepelně izolačním plnivem, tvořeným mikroskopickými dutými skleněnými kuličkami, obsahujícími velmi zředěný vzduch. Jejich povrch velmi dobře odráží tepelné záření, zatímco zředěný vzduch je téměř dokonalým izolantem. Toto plnivo tak funguje podobně jako termoska, jejíž termoizolační vlastnosti zajišťuje láhev s dvojitou stěnou. Z prostoru mezi stěnami je vyčerpán vzduch a tím vzniká izolační vrstva výrazně omezující přenos tepla. Skleněné kuličky jsou v určitém množství přidány do barvy a ta získá jakousi „pěnovou“ strukturu, podobnou pěnovému polystyrenu. Po nanesení na zeď se kuličky vlivem sesychání k sobě přiblíží a vytvoří tak potřebnou izolační vrstvu. Čím je tato vrstva silnější, tím obsahuje více izolačních mikrokuliček a tím vyšší je potom izolační efekt. Je však

třeba si uvědomit, že se pohybujeme v mikrosvětě, kde se souhrnná tloušťka vrstev **ETERNAL IN Thermo** pohybuje v rozmezí od 0,1 mm do cca 1 mm, oproti běžným tloušťkám izolací z polystyrenu v rozmezí od 5 cm do 20 cm. V případě barvy **ETERNAL IN Thermo** je využito ještě dalšího fyzikálního jevu, kterým je odraz tepla. Skleněný povrch kuliček odráží teplo (termoreflexe) podobně, jako se světlo odráží v zrcadle. **ETERNAL IN Thermo** lze tedy označit také jako termoreflexní nátěr.

Snížení nákladů na vytápění

Místnost s chladnějšími stěnami (nižší tepelnou pohodou) máme snahu vytápět na vyšší teplotu, abychom se v ní cítili dobře. Topíme tedy více a dráž. Díky obsahu termoizolačního plniva zajistí nátěr barvou **ETERNAL IN Thermo** vyšší povrchovou teplotu stěny a tím i vyšší tepelnou pohodu. Tento efekt tak přispívá k celkovému snížení nákladů na vytápění.

Vlhké skvrny

Přesáhne-li vlhkost vzduchu uvnitř místnosti určitou mez, začne se tato vlhkost na nejstudenějších místech srážet. Zvýšením povrchové teploty pomocí nátěru **ETERNAL IN Thermo** této kondenzaci zabráníme a vrátíme tak zdivu jeho tepelně izolační schopnosti.

Omezení tvorby plísní

Základním předpokladem pro růst plísní je vlhké prostředí. Nátěr barvou **ETERNAL IN Thermo** díky zvýšení povrchové teploty omezuje vlhnutí stěn a vytváří tak podmínky, ve kterých plísně nerostou. Odstraňuje tedy samotnou příčinu vzniku plísní, nikoli plísně samotné. POZN.: Pro zvýšení ochrany proti růstu plísní a bakterií lze jako následnou vrstvu použít výrobky **ETERNAL IN steril** nebo **ETERNAL IN silver**.

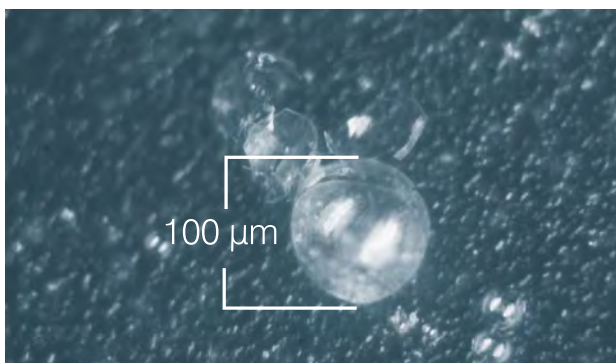


po nanesení



po zaschnutí

Odpařením vody při zasychání nátěru na sebe kuličky těsně dolehnou a vytvoří tak bariéru proti prostupu tepla.



Termoisolační kulička pohledem mikroskopu.

Tepelná pohoda

Vnitřní prostor je ohříváný zdrojem tepla (sáláním) a současně ochlazován studenými stěnami, které část tepla pohltnou a odvedou pryč. V místnosti s teplými stěnami, ve které je teplota např. 22 °C, se cítíme mnohem příjemněji než v místnosti se stejnou teplotou, ale studenými stěnami. Tento jev se nazývá tepelná pohoda. Stěny natřené barvou **ETERNAL IN Thermo** mají až o několik stupňů vyšší povrchovou teplotu a zlepšují tak tepelnou pohodu v místnosti.

Tepelné mosty

Tepelné mosty jsou místa v konstrukci, která vlivem nedostatečné tepelné izolace odvádějí vnitřní teplo více než jiné části domu či bytu. Jejich povrchová teplota je až o několik stupňů nižší než teplota okolního zdiva. Tato místa jsou nejlépe vidět pomocí speciální termokamery, ale lze je poznat i snadněji. Na nejméně chladnějších místech totiž kondenzuje vodní pára obsažená ve vzduchu, tvoří vlhké fleky, což je dokonalá půda pro růst plísní.

Nátěrem **ETERNAL IN Thermo** můžeme účinky tepelných mostů odstranit nebo alespoň výrazně zmírnit. K tomu je nutné barvu nanášet pouze na studená místa, případně zvolit mírný přesah. Jen tak dosáhneme rovnoměrného rozložení teplot v ploše a dlouhodobě zabráníme srážení vlhkosti.

Příprava podkladu a zpracování:

Natírané podklady musí být čisté, soudržné, vyzrálé včetně vysprávek (4–6 týdnů), bez vápenných výkvětů. V případě výmalby na tzv. neúnosné nátěry (nedisperzní hliníkové nátěry) je nutné tyto před aplikací barvy **ETERNAL IN Thermo** důkladně odstranit. Jinak dojde k rozmočení podkladu a odlupování nově nanášené barvy i s rozmočeným podkladem. Stěny musí být zbaveny biotického napadení (přípravkem **ETERNAL odstraňovač plísní**), případně odmaštěny (roztokem **ETERNAL odmašťovač**) a suché. Podklady s velkou savostí je nutné předem penetrovat (**ETERNAL univerzální penetrace**, **ETERNAL protiplísňová hloubková penetrace** nebo **FORTE penetral**). **ETERNAL IN Thermo** se velmi snadno nanáší malířskou štětkou nebo válečkem a nevyžaduje nutně realizaci odbornou firmou. **ETERNAL IN Thermo** je omyvatelný a vyznačuje

se vysokou kryvostí. Současně je paropropustný a umožňuje tak stěnám dýchat.

ETERNAL IN Thermo lze tónovat do pastelových odstínů, je možné i jeho přetření běžným malířským nátěrem (**ETERNAL IN** nebo **ETERNAL IN plus**). Termoizolační vlastnosti tím nebudou nijak narušeny. Pracovní pomůcky je nutné ihned po ukončení práce umýt vodou. Nátěr získá definitivní vlastnosti dokonalým prosušením (cca za 24 hodin).

Spotřeba:

0,20–0,35 kg/m² (dvě vrstvy) v závislosti na přípravě a kvalitě podkladu, tloušťce stěny a dalších faktorech.

Odstín: Bílý

Centra **COLOR SYSTÉMU AUSTIS** tónují výrobek do pastelových odstínů.

Balení: 0,9 kg a 4 kg plastové obaly



ETERNAL®

IN steril



stop plísním a bakteriím



Jak na plísně?

V interiéru zdravotnických zařízení, biologických laboratoří, školek a škol, dětských domovů a domovů pro seniory, kuchyní a jídelen, potravinářských výroben a skladů, ale i v domácnostech alergiků či v dětských pokojích, všude tam je vyžadováno hygienické prostředí bez jakéhokoli biotického napadení, tedy i plísní.

Živnou půdou pro růst plísní je vysoká vlhkost a teplota. Proto se s nimi můžeme setkat i v prostorech, jako jsou některé průmyslové provozy, prádelny, sušárny, sklepy apod., tedy místech, kde dochází vlivem kondenzace na povrchu stěn k dlouhodobému zavlhnutí. K zajištění prostředí, které nebude poškozovat naše zdraví a způsobovat materiální škody, může výrazně přispět nátěr stěn a stropů s trvale sterilním povrchem.

Potřebujete se zbavit plísní a bakterií?

Hledáte nátěr s širokým spektrem účinnosti?

Požadujete trvalé řešení?

Chcete se pohybovat v dokonale sterilním prostředí?

Vyžadujete paropropustný nátěr na sanační omítky?

Řešení představuje barva **ETERNAL IN steril**.

ETERNAL IN steril je speciální bílá interiérová malířská barva určená k omezení biotického napadení stěn plísněmi a bakteriemi. Nátěr hmotou **ETERNAL IN steril** neumožňuje díky speciální technologii po celou dobu své životnosti růst hub, plísní, kvasinek a širokého spektra bakterií na svém povrchu. Povrch nátěru **ETERNAL IN steril** tak zůstává trvale sterilní po dobu životnosti nátěru. **ETERNAL IN steril** tvoří paropropustné nátěry odolné oděru za mokra a je

vhodný pro aplikaci na sanační omítky (dle směrnice WTA č. 2-2-91, odstavec 8.2). Při širokém spektru účinnosti nemá **ETERNAL IN steril** žádné nebezpečné vlastnosti, což jej řadí k vrcholně ekologickým prostředkům v této oblasti.

ETERNAL IN steril je určen k povrchové úpravě stěn interiérů v místech, kde je potřebná maximální sterilita. Takovými prostory jsou operační sály, resuscitační oddělení a jiné prostory v nemocnicích, potravinářské provozy s vysokou vlhkostí vzduchu a jiné místnosti s nebezpečím výskytu plísní, hub a bakterií (sklady, dětské pokoje, školy atd).

Díky svým protiplísňovým a antibakteriálním vlastnostem vytvářejí nátěry výrobkem **ETERNAL IN steril** v interiérech zdravější prostředí. Pocítí to zejména lidé se sníženou imunitou, onkologičtí pacienti, pacienti po operacích, alergici a také děti. Vzniká tak prostředí bez spor a plísňových toxinů, které vyvolávají alergické reakce, zatěžují játra a ledviny, poškozují imunitní systém a některé jsou i rakovinotvorné.

Nátěry hmotou **ETERNAL IN steril** přinášejí i ekonomické výhody. Ve zdravotnických zařízeních či potravinářských provozech snižují náklady na pravidelnou výmalbu a dezinfekční prostředky.

ETERNAL IN steril je určen k použití zejména na vápenné, vápeno-cementové a sádrové omítky, akrylátové omítky, beton, disperzní a silikátové nátěry, sádrokartonové, vláknocementové a cementotřískové desky, a jiné savé podklady. Není vhodný na stěny s vlhkostí trvale přesahující 5 %.



Příprava podkladu a zpracování:

Podklady musí být čisté, soudržné, vyzrálé včetně vysprávek (4 až 6 týdnů), prostě vápenných výkvětů. Stěny musí být zbaveny biotického napadení (přípravkem **ETERNAL odstraňovač plísní**), případně odmaštěny (roztokem **ETERNAL odmašťovač**) a suché. Podklady s velkou savostí je nutné předem penetrovat přípravkem **ETERNAL univerzální penetrace**, **ETERNAL protiplísňová hloubková penetrace** nebo **FORTE penetral**. Případné podkladu prostupující malbou je nutné před vlastní výmalbou přetřít izolační barvou **ETERNAL IN stop**.

ETERNAL IN steril je nutné před použitím řádně promíchat. Pro nanášení štětkou je možné jej přiředit max. 20 % vody, pro nanášení válečkem max. 10 % vody. Pro ředění je nutné používat pouze destilovanou nebo demineralizovanou vodu. Použití obyčejné vody výrazně snižuje biotický účinek nátěru. **ETERNAL IN steril** se nanáší na připravený podklad nejdříve 4 hodiny po penetraci. Nátěr se provádí štětkem, malířskou štětkou, válečkem nebo vysokotlakovým bezvzduchovým stříkáním (AIRLESS) při teplotě okolí a podkladu v rozmezí 5 °C až 25 °C. Druhý nátěr je možné provést po zaschnutí prvního nátěru. Při práci je nutné zachovávat maximální čistotu. Používá se vždy čisté suché nářadí. Pro vyloučení možnosti znečištění nátěru částicemi uvolněnými z natírané plochy se vždy pracuje s barvou oddělenou z originálního balení, případný zbytek po ukončení práce umýt vodou (na nářadí určené pro další práci s hmotou **ETERNAL IN steril** je nutné použít destilovanou nebo demineralizovanou vodu). Nátěr získá definitivní vlastnosti po 7 dnech zasychání při 20 °C v běžných podmínkách.

Používejte biocidy bezpečným způsobem. Před použitím si vždy přečtěte označení a informace o přípravku.

Spotřeba: 0,20–0,30 kg/m² (1–2 vrstvy) v přímé závislosti na přípravě a kvalitě podkladu, tloušťce vrstvy a dalších faktorů.

Odstín: bílý.

Centra **COLOR SYSTÉMU AUSTIS** tónují **ETERNAL IN steril** do pastelových odstínů podle vzorkovnic CSA Trend a EUROTREND.

Balení: 1 kg, 4 kg, 12 kg plastové obaly



10 důvodů proč použít ETERNAL IN steril

- ! Účinkuje i na rezistentní typy plísní. (Trichoderma, Alternaria, Mucor, Cladosporium, Aspergillus, Fusarium, Penicilium, ...)
- ! Spolehlivě likviduje nejširší možné spektrum bakterií a kvasinek. (Escherichia coli, Staphylococcus aureus, Salmonella Enteritidis, Salmonella Typhimurium, Listeria monocytogenes, Bacillus cereus, Candida albicans, Cryptococcus laurentii, Rhodotorula rubra, Saccharomyces cerevisiae, ...)
- ! Má účinnost po celou dobu své životnosti. Jeho funkčnost v čase neklesá, zajišťuje tak účinnou ochranu.
- ! Je schválen pro použití ve zdravotnických zařízeních a potravinářských provozech. Jeho vhodnost potvrdil hlavní hygienik ČR.
- ! Je omyvatelný, odolává dezinfekcím, chlórovým přípravkům, snižuje špinivost povrchů.
- ! Pomáhá vytvářet hygienické prostředí pro osoby se sníženou imunitou, astmatiky, alergiky, onkologické pacienty, děti apod.
- ! Nemá žádné nebezpečné vlastnosti, neuvolňuje do okolí nebezpečné látky, nerozpouští se, tím je extrémně šetrný a řadí se mezi TOP produkty na trhu.
- ! Nezhoršuje difuzi vodních par ošetřeným povrchem. Porézním povrchům umožňuje dýchat. Je proto vhodný i pro aplikaci na sanační omítky.
- ! V interiéru ho lze použít na nejrůznější druhy podkladů.
- ! V systému s termoizolační barvou **ETERNAL IN Thermo** představuje nejúčinnější způsob v boji proti plísním a jejich prevenci.



ETERNAL® IN silver

antibakteriální malířská barva



Jak na bakterie?

Chybné nebo nevhodné užívání antibiotik způsobuje odolnost u mnoha druhů nebezpečných bakterií. Příroda našťastí „vymyslela“ stříbro, které je díky svým účinkům nejuniverzálnějším antibakteriálním prostředkem, který lidstvo zná. Již staří námořníci přidávali do sudů s pitnou vodou stříbrnou minci, aby tak zabránili její kontaminaci. Dnes se stříbro pro své antibakteriální a podle některých studií i protivirové účinky používá v mnoha oblastech, mj. i v nátěrových hmotách.

Potřebujete nátěr zabraňující napadení bakteriemi po celou dobu jeho životnosti?

Chcete nátěr pro stěny s vysokou zátěží (např. ve veřejných budovách)?

Potřebujete vymalovat prostory vyžadující maximální hygienu?

Potřebujete se zbavit napadení stěn bakteriemi?

Chcete nátěr vysoce odolný oděru za mokra?

Řešením je použití antibakteriální malířské barvy **ETERNAL IN silver**.

ETERNAL IN silver obsahuje částice koloidního stříbra, díky nimž vytváří hygienické nátěry s dlouhodobou odolností napadení bakteriemi. Nátěry mají nejvyšší možnou třídu omyvatelnosti (třída 1 dle EN 13300) a jsou bez nepříjemného zápachu.

ETERNAL IN silver je určen pro nátěry stěn a stropů v interiérech s vysokým požadavkem na hygienu a povrchovou zátěží, jako jsou dětské pokojíky, zdravotnická zařízení, kuchyně, koupelny, potravinářské provozy apod. Díky svým antibakteriálním vlastnostem a vysoké odolnosti oděru za mokra je ideální volbou pro operační sály a další nemocniční prostory.

ETERNAL IN silver se používá zejména na vápenné, vápenocementové a sádrové omítky, akrylátové omítky, beton, disperzní, silikátové nátěry, sádrokartonové, sádrovláknové, vláknocementové a cementotřískové desky a jiné savé podklady.

Příprava podkladu a zpracování:

Podklady musí být čisté, soudržné, vyzrálé včetně vysrávek (4–6 týdnů), bez vápenných výkvětů. V případě výmalby na tzv. neúnosné nátěry (nedisperzní hlinkové nátěry) je nutné tyto před aplikací barvy **ETERNAL IN silver** důkladně odstranit. Jinak dojde k rozmočení podkladu a odlupování nově nanášené barvy i s podkladem. Stěny musí být zbaveny biologického napadení (přípravkem **ETERNAL odstraňovač plísní**), případně odmaštěné (roztokem **ETERNAL odmašťovač**) a suché. V případě, že je napadení plísněmi způsobeno kondenzací vlhkosti (kouty, překlady, stropy), je vhodné tyto plochy ošetřit hmotou **ETERNAL IN Thermo**. Podklady s velkou savostí je nutné předem penetrovat (**ETERNAL univerzální penetrace**, **ETERNAL protiplísňová hloubková penetrace** nebo **FORTE penetral**). Případné skvrny podkladu prostupující malbou přetřete před vlastní výmalbou izolační barvou **ETERNAL IN stop**.

ETERNAL IN silver se před použitím řádně promíchá a naředí do 5 % vodou. Nanáší se na připravený podklad štětcem, malířskou štětkou, válečkem nebo stříkáním při teplotě podkladu a okolí v rozmezí 5–25 °C. Druhý nátěr je možné provést po zaschnutí prvního nátěru, nejdříve však po 2 hodinách. Udržovací nátěry lze na původní nátěry provedené barvou **ETERNAL IN silver** aplikovat bez nutnosti odstraňování původního nátěru.

Používejte biocidy bezpečným způsobem. Před použitím si vždy přečtěte označení a informace o přípravku.

Spotřeba: 0,20–0,30 kg/m² (2 vrstvy) v přímé závislosti na přípravě a kvalitě podkladu, tloušťce vrstvy a dalších faktorech

Odstín: bílý

Centra **COLOR SYSTÉM** **AUSTIS** tónují **ETERNAL IN silver** do odstínů podle vzorkovnic CSA Trend, EUROTREND a RAL.

Balení: 1 kg, 4 kg, 12 kg plastové obaly



pro použití v exteriéru



ETERNAL[®]

elast

odolává trhlinám i solím



Sanace trhlín na fasádě a ochrana betonu před karbonatací

V průběhu času se na většině povrchů fasád budov, ať už jsou zateplené nebo pouze omítnuté, mohou objevit jemné vlasové i větší trhlinky. Trhlinky vznikají sedáním budov, vlivem povětrnosti či teplotním rozpínáním fasády apod. Jakmile dojde tímto způsobem k porušení fasády, srážková voda má otevřenou cestu k pronikání do vrstvy omítky. V lepším případě tam s sebou zanechá nečistoty a na fasádě vznikne nevzhledná pavučinová struktura. V horším případě, vlivem mrazového pnutí nebo tlaku vodní páry při oslunění fasády, dojde až k její destrukci. Těmto škodám, pokud jsou odhaleny včas, je možné jednoduše zabránit použitím nátěrové hmoty **ETERNAL elast**.

Máte na fasádě trhlinky?

Potřebujete ochránit betonové zidky?

Potřebujete natřít protihlukovou stěnu?

Chystáte se použít fasádní profily z pěnového polystyrenu?

Řešíte vzhled, rekonstrukci, ochranu před korozi železobetonové konstrukce mostu, tunelu, ochranné zdi, jakékoli železobetonové stavby?

K řešení těchto problémů je určena speciální fasádní barva **ETERNAL elast**.

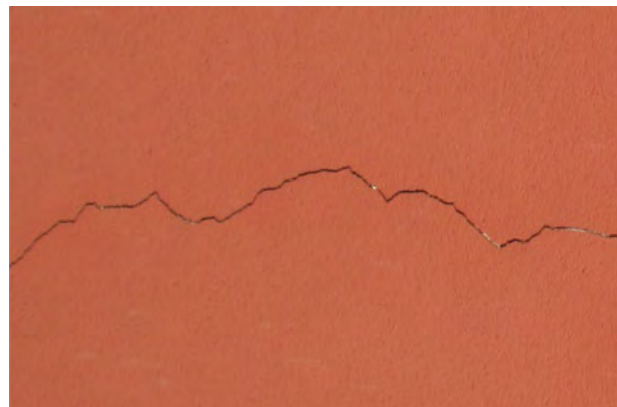
Nátěrová hmota **ETERNAL elast** vytváří trvale vysoce pružný film odolný popraskání, povětrnostním vlivům a UV záření. Nátěry velmi dobře odolávají působení chemických rozmrazovacích látek, jsou

nepropustné pro vodu, oxid uhlíčitý a oxid siřičitý. Mají přitom velmi dobrou propustnost pro vodní páru, jsou omyvatelné vodou a velmi málo se špiní. **ETERNAL elast** je určen k provádění ochranných protikorozních a protikarbonatačních nátěrů betonových a železobetonových konstrukcí, dále k povrchové úpravě protihlukových panelů, u kterých neovlivňuje zvukovou pohltivost. Vzhledem k vysoké pružnosti a paropropustnosti je mimořádně vhodný také k ochranným nátěrům fasád budov z vyzrálých omítek, betonových konstrukcí, konstrukcí z plynosilikátů a vláknocementových panelů, u kterých se v důsledku stárnutí objevily trhlinky. Není určen k povrchové úpravě ploch vystavených mechanickému zatížení, jako jsou např. pochůzná a pojízdná plochy. Nelze jej také použít k povrchové úpravě betonových ploch trvale umístěných pod vodou, jako jsou např. bazény, odpadní stoky apod.

Příklady konkrétních použití

Nátěry fasád s trhlinkami

Na fasádách se můžou tvořit pavučinové trhlinky, které jsou estetickou vadou, ale také výrazně zhoršují vlastnosti fasád. Usnadňují usazování nečistot, napadání fasád houbami, plísněmi a řasami, v důsledku vyšší nasákavosti snižují jejich životnost. V případě opravy těchto trhlínek běžnými fasádními barvami se trhlinky po krátké době ve stejných místech vyskytnou znovu. Správně provedený nátěr speciální barvou **ETERNAL elast** tyto trhlinky přemostí a vlivem vysoké pružnosti zajistí, že se již znovu neobjeví. Sanace fasád barvou **ETERNAL elast** je velmi jednoduchá, protože se provádí pouhým několikanásobným nátěrem. Celková spotřeba nátěrové hmoty pak závisí na reálné šíři trhlínek. Nátěry barvou **ETERNAL elast** mají nízký difúzní odpor pro vodní páru a vyhovují požadavkům norem na fasádní nátěry.



Nátěry ozdobných fasádních profilů

Pro jednoduché vytváření různých ozdobných fasádních prvků se v současné době tyto díly vyrábějí prefabrikované, většinou z pěnového polystyrenu a potažené speciální cementovou či disperzní omítkovinou. Pokud se pro jejich následnou povrchovou

úpravu použijí běžné fasádní barvy, mohou v důsledku velké teplotní roztažnosti profilů vznikat na jejich povrchu či ve spojích trhlinky. **ETERNAL elast** je díky své vysoké pružnosti schopen vzniku těchto trhlinek zabránit.

Nátěry protihlukových stěn

Protihlukové stěny se opatřují nátěry zejména z estetických důvodů. Kromě toho musí ale splňovat i další důležité technické požadavky, jako jsou omyvatelnost, odolnost chemickým rozmrazovacím prostředkům, odolnost povětrnosti a UV stabilita. Zároveň nesmí ovlivňovat zvukovou pohltivost protihlukových panelů. **ETERNAL elast** všem těmto uvedeným požadavkům vyhovuje.

Ochrana a sanace železobetonových konstrukcí

Různé betonové a železobetonové konstrukce jako jsou zídky, mosty, tunely, silnice atd. podléhají vlivem povětrnosti a karbonatce postupné degradaci. Abychom tento proces co nejvíce oddálili, je nutné povrch opatřit vhodnou nátěrovou hmotou.

I pro tyto účely je určen **ETERNAL elast**, a to zejména díky jeho velmi dobrým protikarbonatačním vlastnostem, vodotěsnosti a paropropustnosti. Nátěry provedené touto barvou jsou prakticky nepropustné pro oxid uhličitý a další kyselé plyny z ovzduší. Chrání beton a tím i ocelovou výztuž před korozí a zároveň zlepšují estetický vzhled konstrukce.



Příprava podkladu a zpracování:

Podklady pro **ETERNAL elast** musí být suché, soudržné, zbavené nečistot, zvětralých částí, starých nátěrů (mechanicky, tlakovou vodou, otryskáním), prosté vápenných výkvětů, zbavené biotického napadení (přípravkem **ETERNAL odstraňovač plísní**, případně odmaštěné roztokem koncentrátu **ETERNAL odmašťovač**). Trhliny širší než 0,3 mm je třeba rozšířit a podle standardních technologických postupů vyspravit trvale pružným akrylátovým tmelem, v případě potřeby použít i výztužnou tkaninu. Savé podklady je nutné penetrovat prostředkem **FORTE penetral**, **ETERNAL protiplísňová hloubková penetrace** nebo **SANATHERM PN**, v případě požadované odolnosti nátěru chemickým rozmrazovacím

látkám je nutné místo penetračního prostředku použít **ETERNAL elast** naředěný vodou v poměru 3:1. **ETERNAL elast** je možné aplikovat nejdříve 4 hodiny po nanesení penetračního nátěru.

ETERNAL elast se nanáší širokým štětcem, malířskou štětkou, válečkem nebo bezvzduchovým stříkáním při teplotách podkladu a okolí 5 °C až 25 °C. Nesmí se aplikovat za intenzivního přímého slunečního svitu. Při použití na protikarbonatační nátěry se provádějí dva nátěry s celkovou spotřebou nejméně 0,4 kg/m². Při použití na fasády s pavučinovými trhlinkami se nanáší ve 2 až 3 vrstvách po max. 0,3 kg/m² na jednu vrstvu. Počet vrstev a množství hmoty se řídí šířkou přemostovaných trhlin. První vrstvu je vhodné provést nátěrovou hmotou **ETERNAL elast** naředěnou 5 až 10 hm. % vody. Technologická přestávka mezi jednotlivými nátěry je podle klimatických podmínek 6 až 24 hodiny. Pracovní pomůcky je nutné ihned po ukončení práce umýt vodou.

Spotřeba:

Protikarbonatační nátěry: 0,4 kg/m²
Podklady s trhlinkami: 0,4–0,9 kg/m² dle šířky přemostovaných trhlin

Šířka trhlin	Spotřeba hmoty
0,2 mm	2 × 0,2 kg/m ²
0,3 mm	2 × 0,3 kg/m ²
0,5 mm	3 × 0,3 kg/m ²

Odstín: bílý

Centra **COLOR SYSTÉMU AUSTIS** tónují do širokého výběru odstínů podle vzorkovnic CSA Anorganic, CSA Fasáda, CSA Trend, Eurotrend, RAL a dalších.

Balení:

10 kg plastové obaly



SANATHERM® B

silikon

PREVENSIL

prevence plísní na fasádách



Jak na plísně na fasádách?

Obecně platí, že plísním se daří hlavně v uzavřených vlhkých místnostech s teplotou okolo 20–25 °C. Pohled na plesnivé fasády nám ale potvrzuje fakt, že některé druhy přežívají i v nižších teplotách. Základem pro jejich růst je totiž vlhkost. Zejména severní, severovýchodní a severozápadní strany budov, kde je vlhkost podpořena dlouhým stínem, jsou ideální půdou pro růst nejen plísní, ale i řas a mechů. Plíseň na fasádě je velmi často vnímána pouze jako „špína“ a není jí proto věnována dostatečná pozornost. Následky jejich růstu (zvýšená vlhkost, uvolňování spor do okolí) však mohou negativně ovlivnit technický stav fasády i zdraví lidí.

Chcete nátěr prodlužující životnost stávající fasády a s minimální špinivostí?

Hledáte nátěr vysoce odolný napadení houbami, plísněmi a řasami?

Požadujete vysoce kryvý paropropustný nátěr odolný povětrnostním vlivům, UV záření a vodě?

Řešením je použití speciální fasádní barvy
SANATHERM B silikon PREVENSIL.

SANATHERM B silikon PREVENSIL je fasádní barva, která je díky obsahu speciálních aditiv vysoce odolná biotickému napadení a dokonale vodoodpudivá. Nátěry se dále vyznačují vysokou odolností UV záření a povětrnostním vlivům, nízkou vodopropustností, velmi nízkým difuzním odporem pro vodní páru a minimální špinivostí. **SANATHERM B silikon PREVENSIL** je určen zejména pro fasády domů, u kterých existuje nebezpečí napadení houbami, plísněmi nebo řasami, nebo fasády, které byly tohoto napadení

zbaveny. **SANATHERM B silikon PREVENSIL** je určen pro povrchovou úpravu vápenných, vápenocementových, cementových omítek, akrylátových, silikátových a silikonových šlechtěných omítek a nátěrů a dalších podkladů jako jsou cihly, stavební kámen apod. Je vhodný pro nátěry fasád, které musí zajistit odvětrání většího množství vodních par.

Příprava podkladu a zpracování:

Podklady pro **SANATHERM B silikon PREVENSIL** musí být suché, soudržné, prosté vápenných výkvětů, vyzrálé včetně vysrávek (4–6 týdnů), zbavené biotického napadení (přípravkem **ETERNAL odstraňovač plísní**), nečistot, starých vápenných, hlinkových a jiných nepřilnavých nátěrů. Savé podklady je nutné penetrovat (prostředkem **FORTE penetral**, **ETERNAL protiplísňová hloubková penetrace** nebo **SANATHERM PN**).

Na připravený podklad se nanáší fasádní barva **SANATHERM B silikon PREVENSIL** malířskou štětkou, válečkem nebo stříkáním ve 2 vrstvách. Druhá vrstva se nanáší až po zaschnutí první, tj. za 4–24 hodin podle povětrnostních podmínek. Fasádní barvu je možné podle použité aplikační techniky ředit vodou až do 10 hm. %.

Používejte biocidy bezpečným způsobem. Před použitím si vždy přečtěte označení a informace o přípravku.

Spotřeba: 0,30–0,60 kg/m² (2 vrstvy)

Odstín: bílý

Centra **COLOR SYSTÉMU AUSTIS** tónují do širokého výběru odstínů podle vzorkovnic CSA Anorganic, CSA Fasáda, CSA Trend, Eurotrend, RAL a dalších.

Balení: 10 kg plastové obaly

